



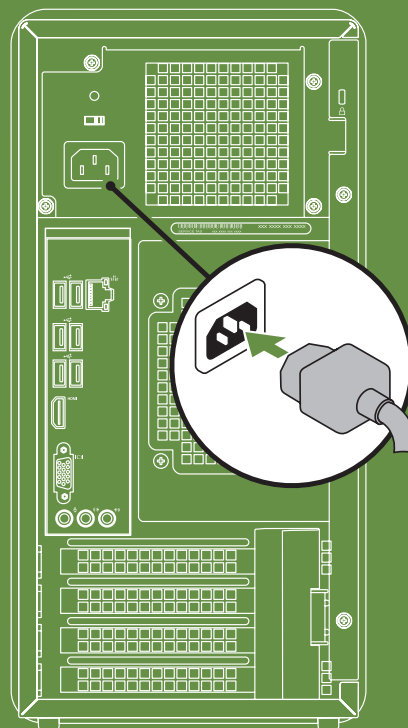
# INSPIRON™

## Quick Start

Γρήγορη έναρξη | Iniciação rápida  
Ghid de pornire rapidă | Guía de inicio rápido

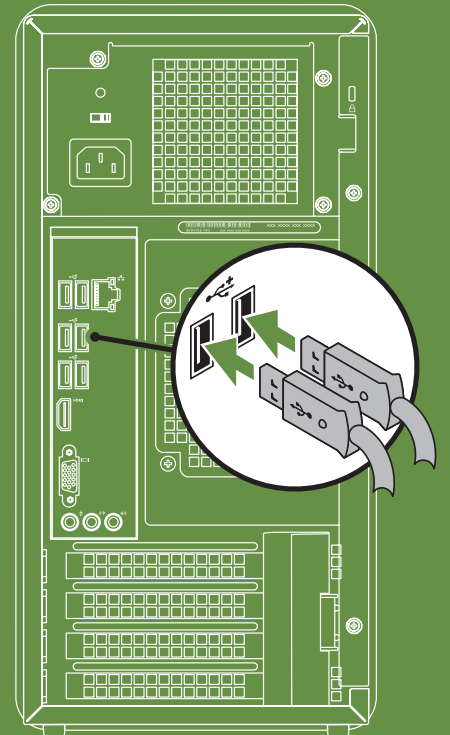
### Connect the power cable

Συνδέστε το καλώδιο ρεύματος  
Ligar o cabo de alimentação  
Conectați cablul de alimentare  
Conecte el cable de alimentación



### Connect the keyboard and mouse

Συνδέστε το πληκτρολόγιο και το ποντίκι  
Ligar o teclado e o rato  
Conectați tastatura și mouse-ul  
Conecte el teclado y el mouse



Uniquely Dell  
support.dell.com/manuals | www.dell.com

Printed in Poland

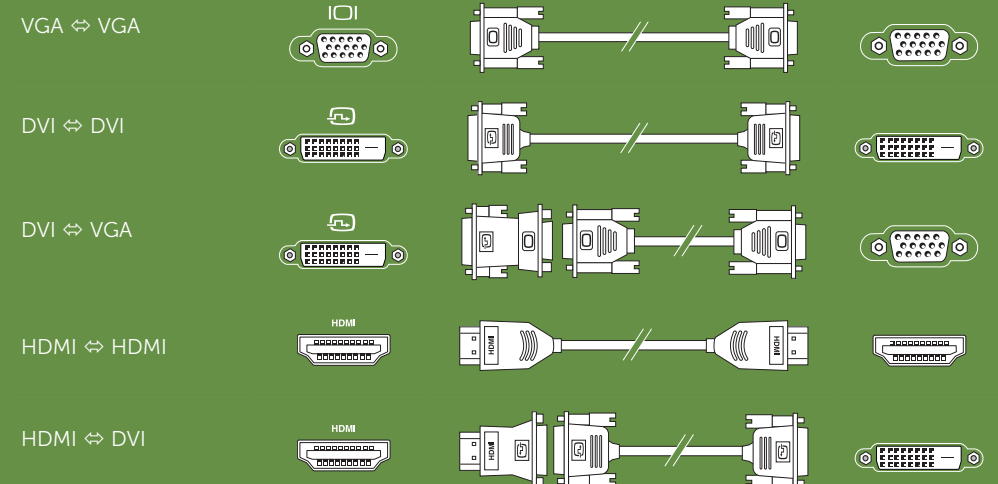


0124JKA00

### Connect the display

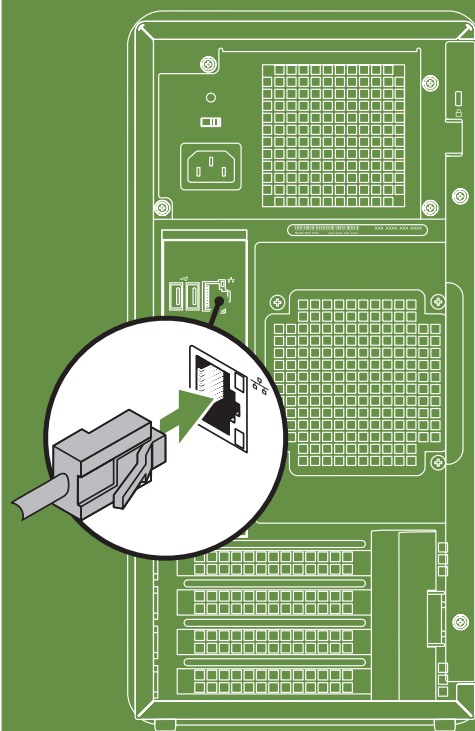
Συνδέστε την οθόνη  
Ligar o ecrã  
Conectați afișajul  
Conecte la pantalla

Connection Type	Computer	Cable and Adapter	Display
Τύπος σύνδεσης	Υπολογιστής	Καλώδιο και προσαρμογέας	Οθόνη
Tipo de ligação	Computador	Cabo e adaptador	Visor
Tip de conexiune	Computer	Cablu și adaptor	Afișaj
Tipo de conexión	Equipo	Cable y adaptador	Pantalla



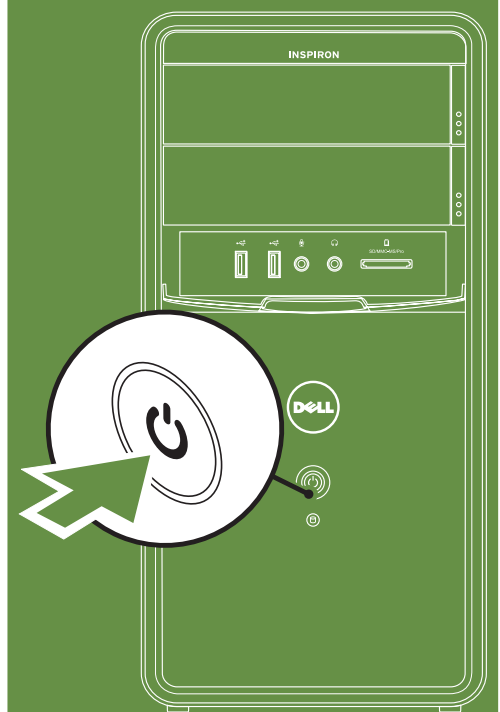
### Connect the network cable (optional)

Συνδέστε το καλώδιο δικτύου (προαιρετικό)  
Ligar o cabo de rede (opcional)  
Conectați cablul de rețea (opțional)  
Conecte el cable de red (opcional)



### Press the power button

Πατήστε το κουμπί λειτουργίας  
Premir o botão de alimentação  
Apăsați pe butonul de alimentare  
Presione el botón de encendido



Information in this document is subject to change without notice.

© 2011 Dell Inc. All rights reserved.

Trademarks used in this text: Dell™, the DELL logo, and Inspiron™ are trademarks of Dell Inc.

2011 - 02

Regulatory model: D11M

Regulatory type: D03M004

Computer model: Dell Inspiron 620

Οι πληροφορίες του παρόντος εγγράφου ενδέχεται να αλλάξουν χωρίς προειδοποίηση.

© 2011 Dell Inc. Με την επιφύλαξη παντός δικαιώματος.

Εμπορικά σήματα που χρησιμοποιούνται στο παρόν κείμενο: Η ονομασία Dell™, το λογότυπο DELL και η ονομασία Inspiron™ είναι εμπορικά σήματα της Dell Inc.

2011 - 02

Μοντέλο κατά τους κανονισμούς: D11M

Τύπος κατά τους κανονισμούς: D03M004

Μοντέλο υπολογιστή: Dell Inspiron 620

As informações contidas neste documento estão sujeitas a alterações sem aviso prévio.

© 2011 Dell Inc. Todos os direitos reservados.

Marcas comerciais utilizadas neste texto: Dell™, o logótipo da Dell e Inspiron™ são marcas comerciais da Dell Inc.

2011 - 02

Modelo regulamentar: D11M

Tipo regulamentar: D03M004

Modelo do computador: Dell Inspiron 620

Informațiile din acest document pot fi modificate fără notificare.

© 2011 Dell Inc. Toate drepturile rezervate.

Mărcile comerciale utilizate în acest text: Dell™, sigla DELL și Inspiron™ sunt mărci comerciale ale Dell Inc.

2011 - 02

Model de reglementare: D11M

Tip de reglementare: D03M004

Model de computer: Dell Inspiron 620

La información incluida en este documento se puede modificar sin notificación previa.

© 2011 Dell Inc. Todos los derechos reservados.

Marcas comerciales utilizadas en este texto: Dell™, el logotipo de DELL e Inspiron™ son marcas comerciales de Dell Inc.

2011 - 02

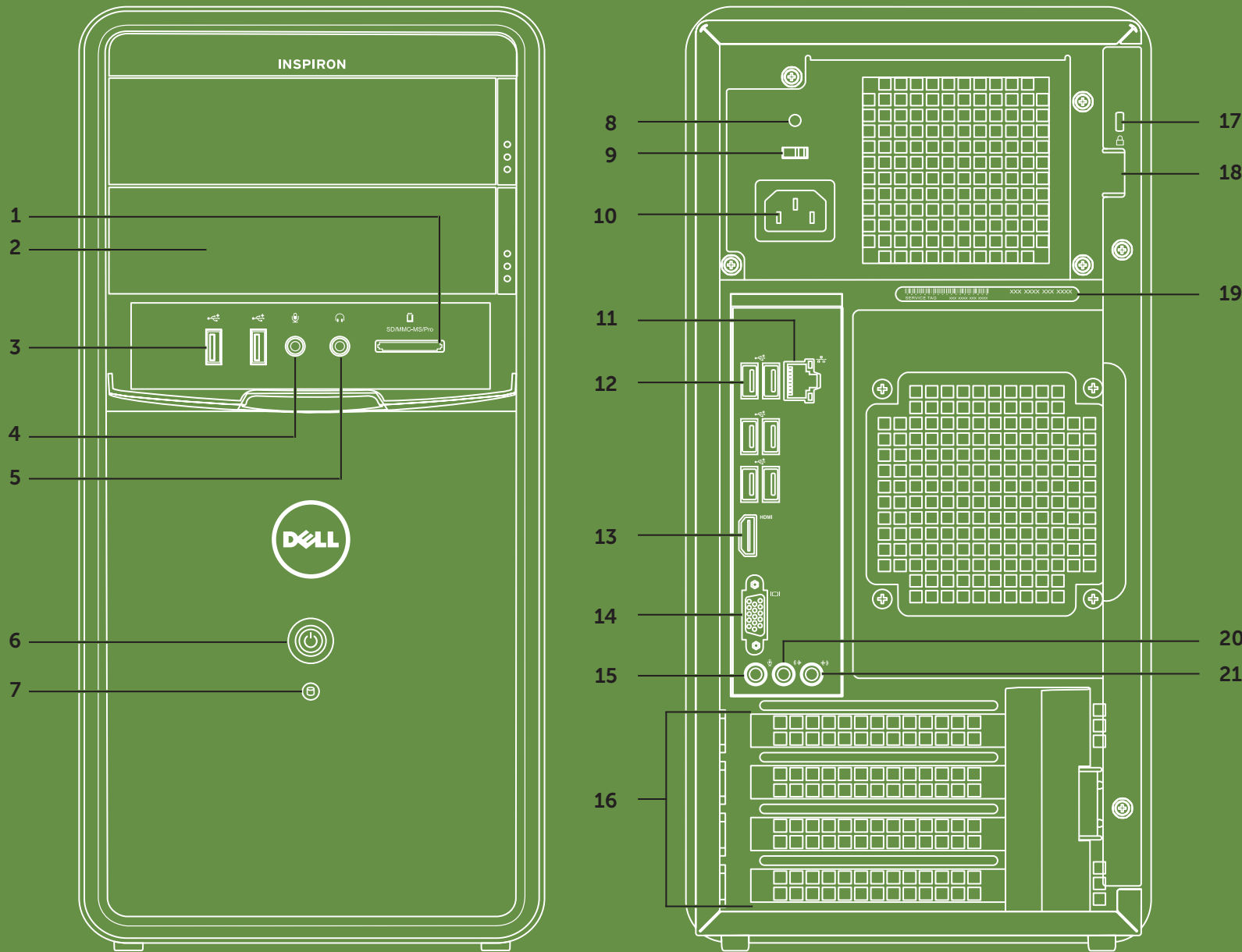
Modelo reglamentario: D11M

Tipo reglamentario: D03M004

Modelo de equipo: Dell Inspiron 620

# Views

Όψεις | Vistas | Vizualizări | Vistas



## Features

1. Media Card Reader
2. Optical drive bays (2)
3. USB 2.0 connectors (2)
4. Microphone or line-in connector
5. Headphone connector
6. Power button and light
7. Hard drive activity light
8. Power supply light
9. Voltage selector switch
10. Power connector
11. Network connector and light
12. USB 2.0 connectors (6)
13. HDMI connector
14. VGA connector
15. Microphone connector
16. Expansion card slots (4)
17. Security cable slot
18. Padlock slot
19. Service tag and express service code
20. Front L/R line-out connector
21. Line-in connector

## Χαρακτηριστικά

1. Συσκευή ανάγνωσης κάρτας μέσου
2. Εσοχές οπτικών μονάδων (2)
3. Θύρες USB 2.0 (2)
4. Θύρα μικροφώνου ή εισόδου (line-in)
5. Θύρα ακουστικών
6. Κουμπί και ενδεικτική λυχνία λειτουργίας
7. Λυχνία δραστηριότητας μονάδας σκληρού δίσκου
8. Λυχνία τροφοδοτικού
9. Διακόπτης επιλογής τάσης
10. Θύρα τροφοδοσίας
11. Θύρα δικτύου και λυχνία
12. Θύρες USB 2.0 (6)
13. Θύρα HDMI
14. Θύρα VGA
15. Θύρα μικροφώνου
16. Υποδοχές καρτών επέκτασης (4)
17. Υποδοχή καλωδίου ασφαλείας
18. Υποδοχή λουκέτου
19. Ετικέτα εξυπηρέτησης και κωδικός ταχείας εξυπηρέτησης
20. Μπροστινή θύρα εξόδου Line-out L/R
21. Θύρα εισόδου (line-in)

## Características

1. Leitor de cartões de memória
2. Compartimentos de unidade óptica (2)
3. Conectores USB 2.0 (2)
4. Microfone ou conector de entrada de linha
5. Conector de auscultadores
6. Botão e luz de alimentação
7. Luz de actividade da unidade de disco rígido
8. Luz da fonte de alimentação
9. Interruptor de selecção de tensão
10. Conector de alimentação
11. Conector e luz de rede
12. Conectores USB 2.0 (6)
13. Conector HDMI
14. Conector VGA
15. Conector do microfone
16. Ranhuras da placa de expansão (4)
17. Ranhura do cabo de segurança
18. Ranhura para cadeado
19. Etiqueta de serviço e código de serviço expresso
20. Conector de saída de linha L/R (esquerdo/direito)
21. Conector de entrada de linha

## Caracteristici

1. Cititor de carduri media
2. Compartimente pentru unități optice (2)
3. Conectori USB 2.0 (2)
4. Conector de microfon sau de intrare audio
5. Conector de căști
6. Buton și indicator luminos de alimentare
7. Indicator luminos de activitate a unității de hard disk
8. Indicator luminos pentru sursa de alimentare
9. Comutator de selectare a tensiunii
10. Conector de alimentare
11. Conector și indicator de rețea
12. Conectori USB 2.0 (6)
13. Conector HDMI
14. Conector VGA
15. Conector de microfon
16. Sloturi pentru carduri de extensie (4)
17. Slot cablu de securitate
18. Slot lacăt
19. Etichetă de service și cod de service expres
20. Conector de ieșire audio S/D față
21. Conector de intrare audio

## Funciones

1. Lector de tarjetas multimedia
2. Compartimentos para unidades ópticas (2)
3. Conectores USB 2.0 (2)
4. Micrófono (línea de salida)
5. Conector para auriculares
6. botón e indicador luminoso de encendido
7. Indicador luminoso de actividad de la unidad de disco duro
8. Luz de la fuente de alimentación
9. Selector de voltaje
10. Conector de alimentación
11. Luz y conector de red
12. Conectores USB 2.0 (6)
13. conector HDMI
14. Conector VGA
15. Conector para micrófono
16. Ranuras para tarjeta de expansión (4)
17. Ranura para cable de seguridad
18. Ranura del candado
19. Etiqueta de servicio y código de servicio rápido
20. Conector de línea de salida estéreo frontal
21. Conector de entrada de línea

## More Information

- To learn about the features and advanced options available on your desktop, click **Start**→ **All Programs**→ **Dell Help Documentation** or go to [support.dell.com/manuals](http://support.dell.com/manuals).
- To contact Dell for sales, tech support, or customer service issues, go to [dell.com/ContactDell](http://dell.com/ContactDell). Customers in the United States, can call 800-WWW-DELL (800-999-3355).

## Περισσότερες πληροφορίες

- Για να μάθετε σχετικά με τις επιλογές και τα χαρακτηριστικά που διαθέτει ο υπολογιστής σας, κάντε κλικ στο **Start (Έναρξη)**→ **All Programs (Όλα τα προγράμματα)**→ **Dell Help Documentation (Τεκμηρίωση βοήθειας της Dell)** ή μεταβείτε στη διεύθυνση [support.dell.com/manuals](http://support.dell.com/manuals).
- Για να επικοινωνήσετε με την Dell σχετικά με θέματα πωλήσεων, τεχνικής υποστήριξης ή εξυπηρέτησης πελατών, μεταβείτε στη διεύθυνση [dell.com/ContactDell](http://dell.com/ContactDell). Οι πελάτες στις Η.Π.Α. μπορούν να καλέσουν τον αριθμό 800-WWW-DELL (800-999-3355).

## Mais informações

- Para saber mais sobre as características e as opções avançadas disponíveis no seu computador, clique em **Iniciar**→ **Todos os Programas**→ **Dell Help Documentation (Documentação de ajuda da Dell)** ou acesse a [support.dell.com/manuals](http://support.dell.com/manuals).
- Para contactar a Dell sobre questões relacionadas com vendas, suporte técnico ou serviços ao cliente, acesse a [dell.com/ContactDell](http://dell.com/ContactDell). Os clientes dos Estados Unidos podem ligar para 800-WWW-DELL (800-999-3355).

## Mai multe informații

- Pentru a afla mai multe despre caracteristicile și opțiunile avansate disponibile pe desktopul dvs., faceți clic pe **Start**→ **All Programs (Toate programele)**→ **Dell Help Documentation (Documentație de ajutor Dell)** sau accesați [support.dell.com/manuals](http://support.dell.com/manuals).
- Pentru a contacta Dell referitor la probleme de vânzări, asistență tehnică sau service pentru clienți, accesați [dell.com/ContactDell](http://dell.com/ContactDell). Pentru clienții din Statele Unite ale Americii, apălați 800-WWW-DELL (800-999-3355).

## Más información

- Para conocer más sobre las funciones y opciones avanzadas disponibles para su escritorio, haga clic en **Inicio**→ **Todos los programas**→ **Dell Help Documentation (Documentación de ayuda de Dell)** o visite la página [support.dell.com/manuals](http://support.dell.com/manuals).
- Para comunicarse con Dell por ventas, soporte técnico o consultas de servicio al cliente, visite la página [dell.com/ContactDell](http://dell.com/ContactDell). Para clientes en Estados Unidos, llame al 800-WWW-DELL (800-999-3355).

## Información para NOM o Norma Oficial Mexicana (sólo para México)

La información que se proporciona a continuación aparecerá en el dispositivo que se describe en este documento, en conformidad con los requisitos de la Norma Oficial Mexicana (NOM):

### Importador:

Dell México S.A. de C.V.  
Paseo de la Reforma 2620 - Piso 11°  
Col. Lomas Altas  
11950 México, D.F.

Número de modelo reglamentario: D11M  
Voltaje de entrada: 115/230 V CA  
Frecuencia de entrada: 50/60 Hz  
Corriente nominal de salida: 6 A/7 A

Para obtener información detallada, lea la información sobre seguridad incluida con su equipo. Para obtener información adicional sobre prácticas recomendadas de seguridad, visite [dell.com/regulatory\\_compliance](http://dell.com/regulatory_compliance).